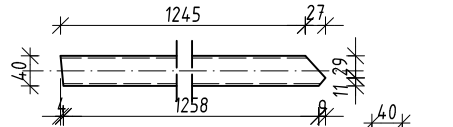
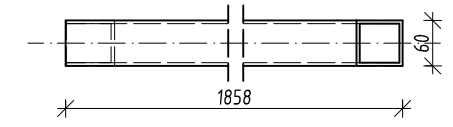


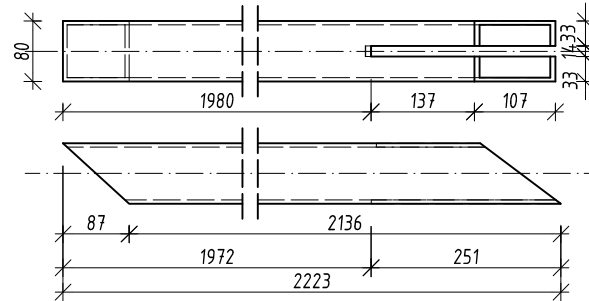
p 32 RK 80x80x5
szt.4



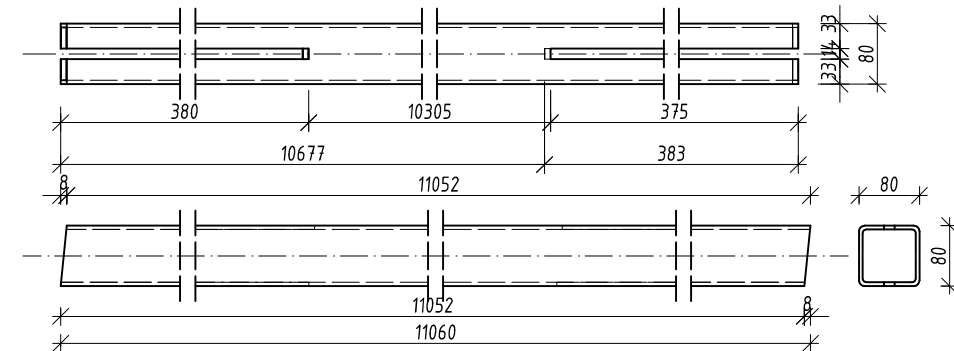
p 24 RK 40x40x3
szt.4



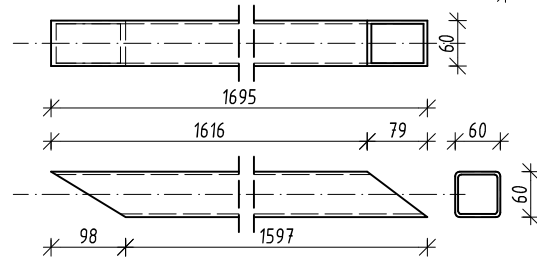
p 29 RK 60x60x4
szt.4



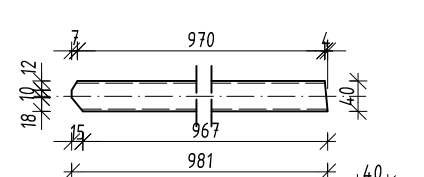
p 31 RK 80x80x5
szt.4



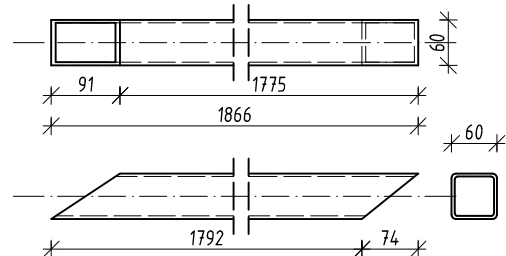
p 33 RK 80x80x5
szt.4



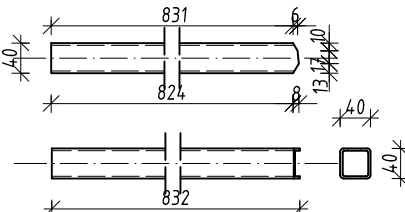
p 28 RK 60x60x4
szt.4



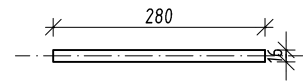
p 22 RK 40x40x3
szt.4



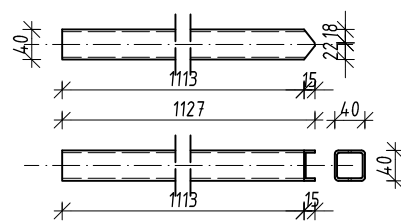
p 30 RK 60x60x4
szt.4



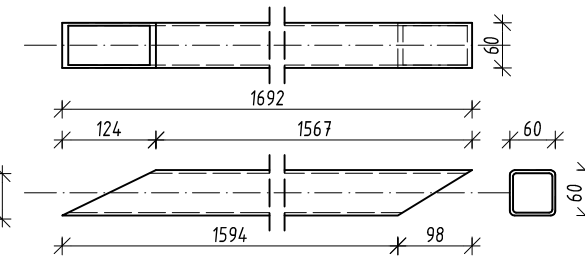
p 21 RK 40x40x3
szt.4



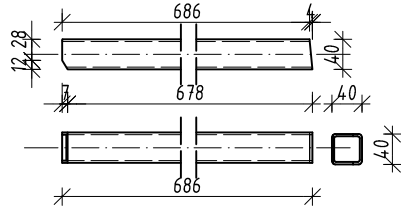
p 14 PO 16
szt.64



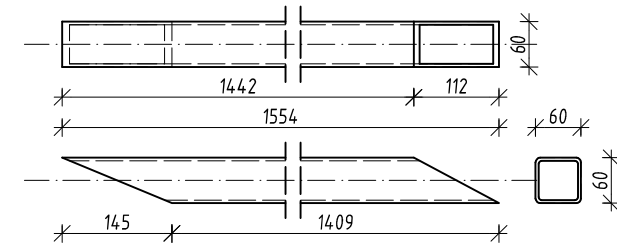
p 23 RK 40x40x3
szt.4



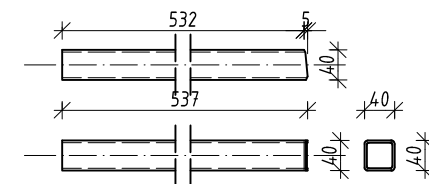
p 27 RK 60x60x4
szt.4



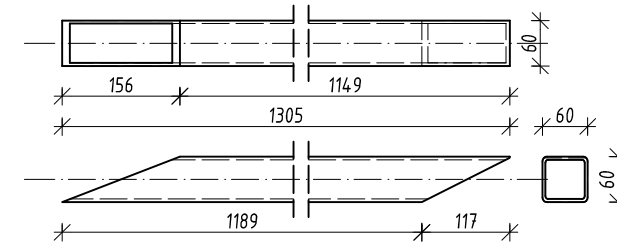
p 20 RK 40x40x3
szt.4



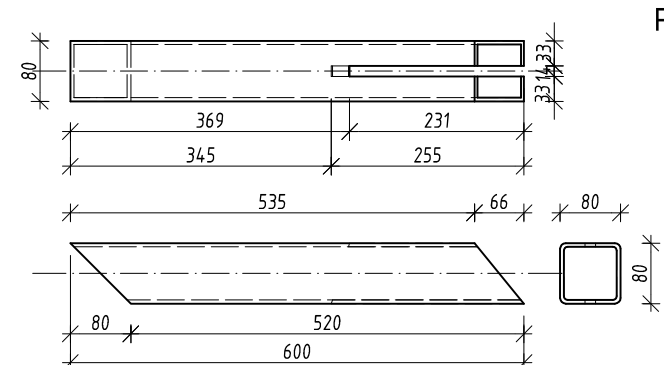
p 26 RK 60x60x4
szt.4



p 18 RK 40x40x3
szt.4



p 25 RK 60x60x4
szt.4



p 19 RK 80x80x5
szt.4

Zestawienie profili							
Pozycja	Przekrój	Gatunek	Liczba	Długość (mm)	Masa		
					Jednostkowa (kg/m)	Elementu (kg)	Całkowita (kg)
p 14	PO 16	S 235	64	280,00	1,580	0,44	28,31
p 18	RK 40x40x3	S 235	4	537,22	3,410	1,83	7,33
p 19	RK 80x80x5	S 235	4	600,25	11,600	6,96	27,85
p 20	RK 40x40x3	S 235	4	685,59	3,410	2,34	9,35
p 21	RK 40x40x3	S 235	4	832,21	3,410	2,84	11,35
p 22	RK 40x40x3	S 235	4	981,37	3,410	3,35	13,39
p 23	RK 40x40x3	S 235	4	1127,46	3,410	3,84	15,38
p 24	RK 40x40x3	S 235	4	1271,24	3,410	4,33	17,34
p 25	RK 60x60x4	S 235	4	1305,49	6,900	9,01	36,03
p 26	RK 60x60x4	S 235	4	1554,14	6,900	10,72	42,89
p 27	RK 60x60x4	S 235	4	1691,86	6,900	11,67	46,70
p 28	RK 60x60x4	S 235	4	1695,08	6,900	11,70	46,78
p 29	RK 60x60x4	S 235	4	1857,70	6,900	12,82	51,27
p 30	RK 60x60x4	S 235	4	1866,47	6,900	12,88	51,51
p 31	RK 80x80x5	S 235	4	2223,42	11,600	25,79	103,17
p 32	RK 80x80x5	S 235	4	9128,00	11,600	105,88	423,54
p 33	RK 80x80x5	S 235	4	11060,09	11,600	128,30	513,19
Masa łączna elementów (kg)							1445,39



MP ENGINEERING SP. z o.o.
ul. J. Waszyngtona 24/427
15-281 Białystok,
Tel. 503 341 905
m.p.engineering@mpe.com.pl

OBIEKT:	PRZEBUDOWA I ROZBUDOWA BUDYNKU KONTROLI FITO-SANITARNEJ NA POTRZEBY PAŃSTWOWEJ GRANICZNEJ INSPEKCJI SANITARNEJ NA MDPG W KUŹNICY BIAŁOSTOCKIEJ	NR RYS.	FAZA	REW.
TEMAT:	PROFILE STALOWE	14KS	PW	A
INWESTOR:	Wojewoda Podlaski ul. Mickiewicza 3 15-213 Białystok	DATA:	23.08.2018	
BRANŻA:	Konstrukcja	nr upr.	podpis	
PROJEKTANT KONSTRUKCJI:	mgr inż. Maciej Podbielski	PDL/0069/POOK/08		
WSPÓŁPRACA:	mgr inż. Kinga Piotrowska	---		
	mgr inż. Marek Chomaniuk	---		
SPRAWDZAJĄCY:	mgr inż. Marcin Palenceusz	PDL/0005/PWOK/11		